

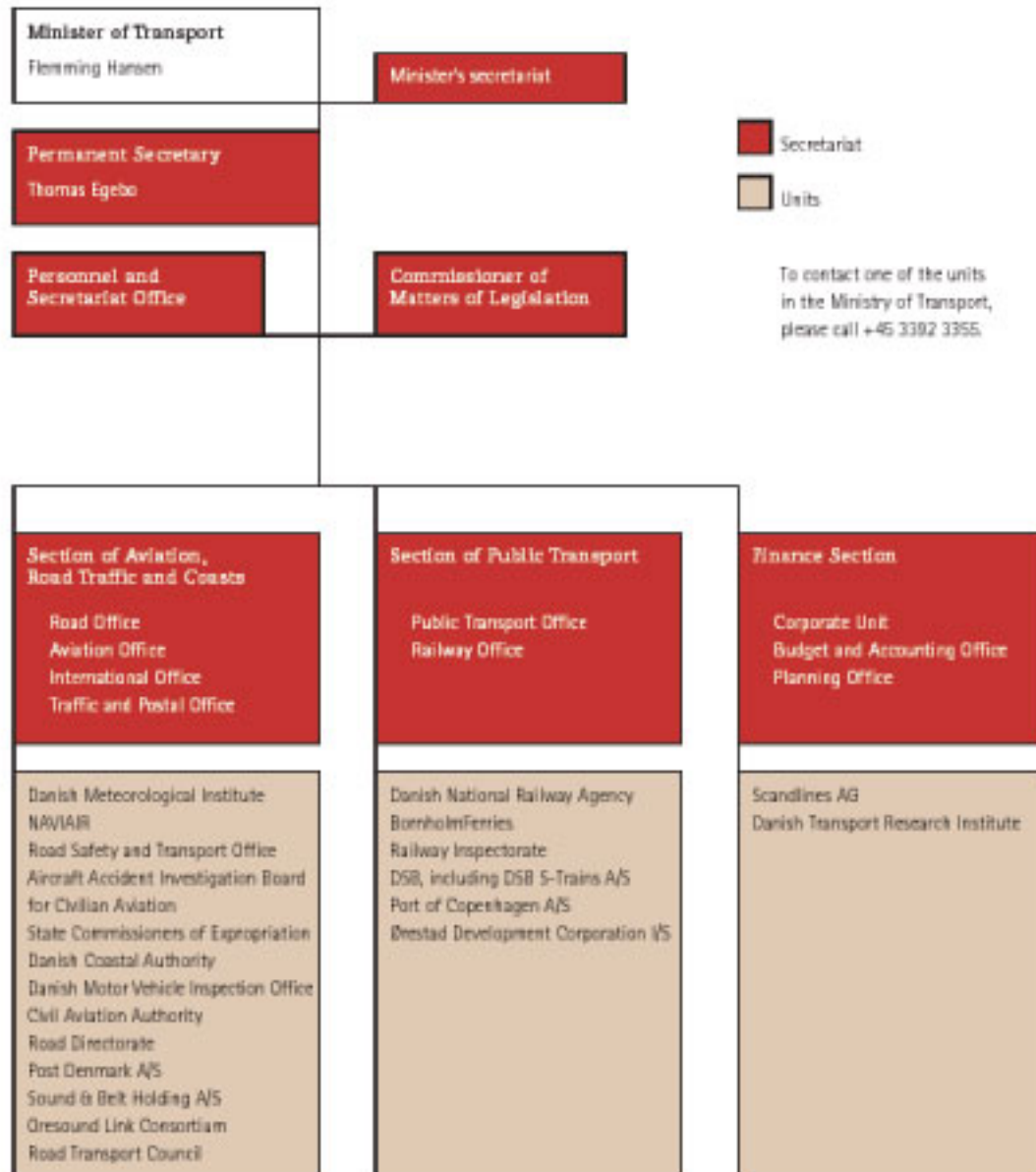
The new Copenhagen metro has a simple and functional design with excellent access facilities.
Photo: Ørestad Development Corporation / Jens Frederiksen

نمایی از مترو شهر کپنهاگ



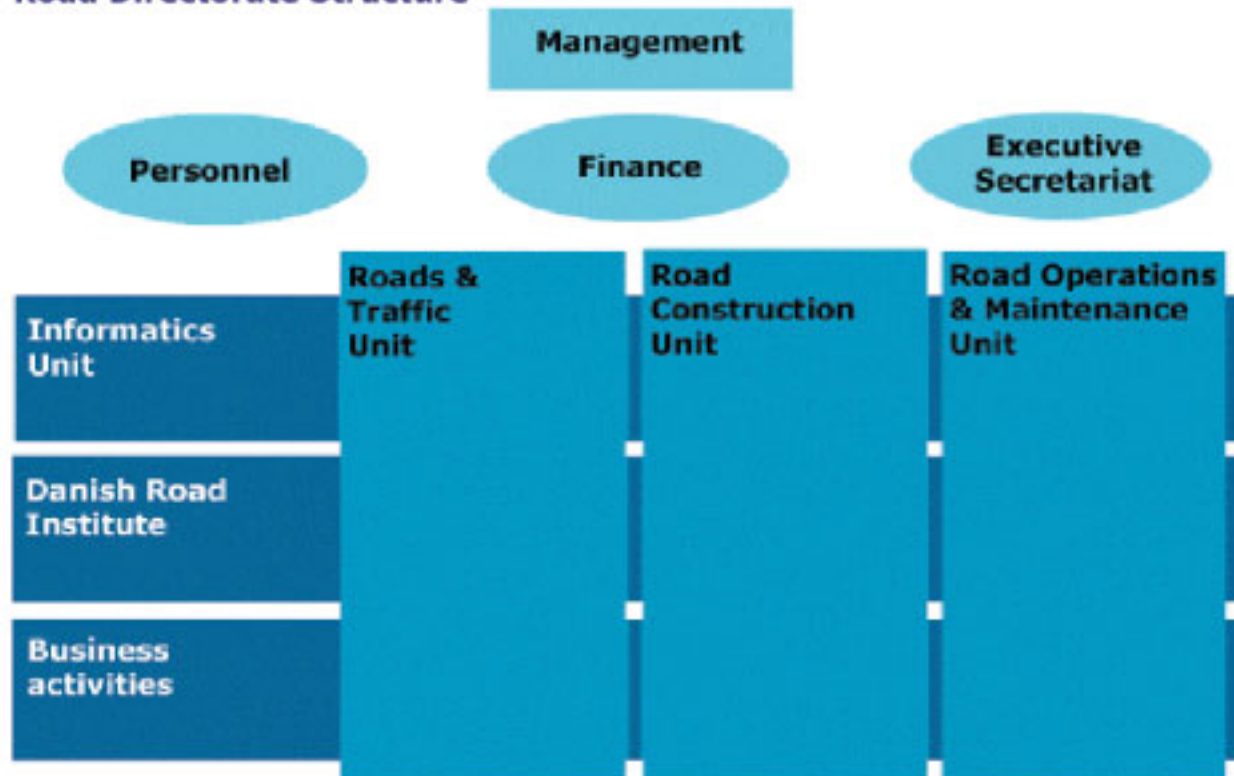
E20 بخشی از شبکه بین‌المللی راه‌های اروپاست. این مسیر از غرب به شرق کشیده می‌شود و در مسیر خود از کشورهای ایرلند، انگلیس، دانمارک، سوئد و استونی گذشته و نهایتاً به روسیه می‌رسد. (بخشی از مسیر، دریایی است) طول مسیر ۱۸۸۰ کیلومتر است که ۳۱۵ کیلومتر آن در خاک دانمارک قرار دارد. تصویر فوق، نمایی از بخش دانمارکی این مسیر است.

Organisation chart



نمودار تشکیلاتی وزارت حمل و نقل دانمارک

Road Directorate Structure



نمایی کلی از ساختار "مدیریت راه‌های دانمارک"